

# 冷库温湿度监控系统

Temperature&Humidity Data Logger

GS200 车载温湿度



## 产品应用范围:

广泛应用于医疗器械单位、食品药品、疾控中心、血液、试剂等;

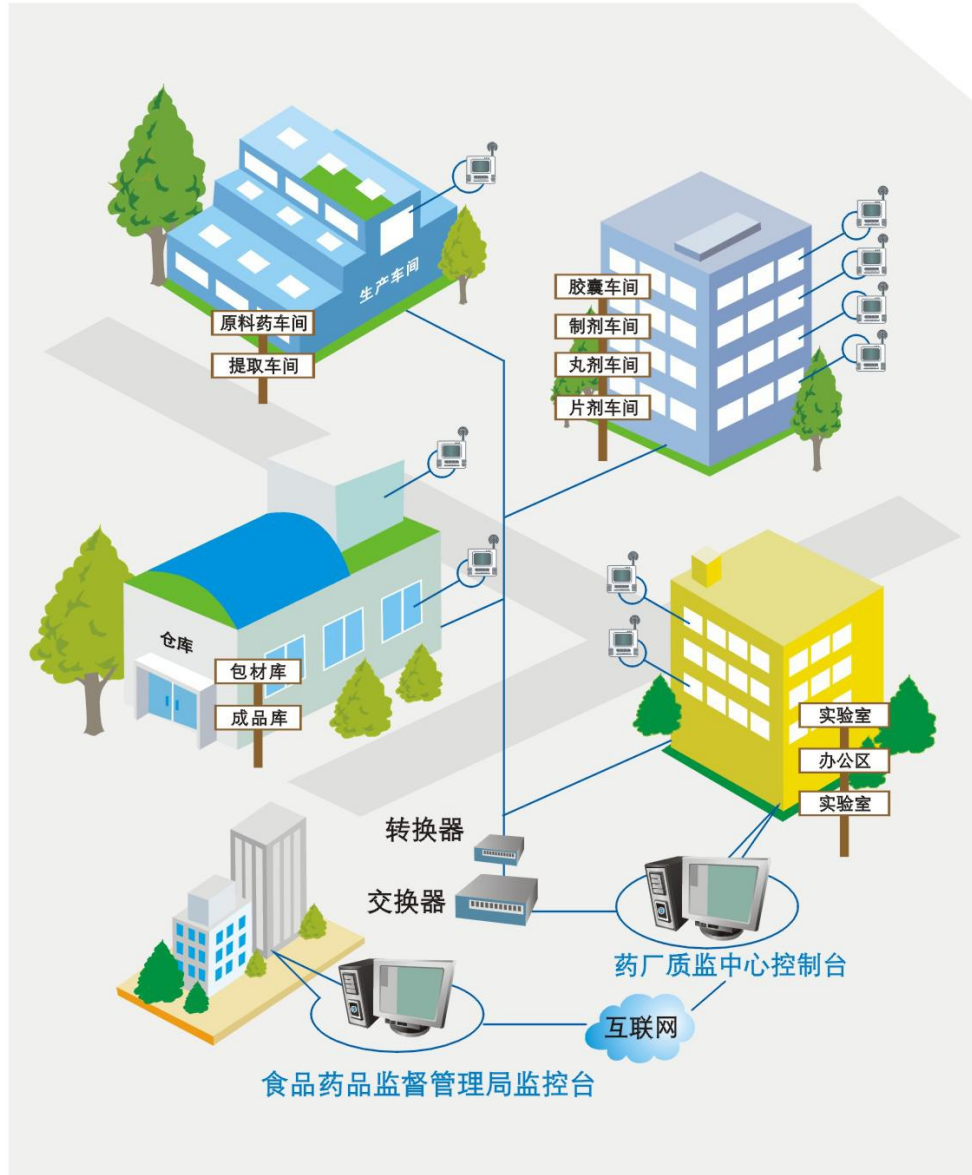
## 产品功能特点:

1. 颠覆传统 GPRS 记录仪，设置均无需工具软件，直接仪器菜单操作
2. 设备菜单可以直接设置上传记录间隔及异常上传间隔，IP 及端口，以及短信报警号码
3. 仪器具有 GPRS 数据上传稳定，并具有数据异常补传功能
4. 数据超标异常报警功能，可以实现短信报警、背光报警、声音报警
5. 设备具有打印输出功能，选配打印机即可将温度数据打印，签收
6. GPS 选配功能（订购时备注），仪器可以显示当前经纬度，云平台显示当前位置及历史运动轨迹

**新一代冷链运输监测系统，**

**性能稳定、功能完善、引领环境检测潮流**

GPRS温湿度监控系统



## 技术参数表：

产品名称	GPRS 温湿度	双路 GRRS 温湿度	带定位 GPRS 温湿度	带定位双路 GPRS 温湿度
产品型号	GS200-TH	GS200-E2TH	GP200-ETH	GP200-E2TH
温度范围	温度：-40~100℃	温度-40℃~100℃	温度：-40℃~100℃	温度：-40℃~100℃
湿度范围	湿度:0%~100%	湿度:0%~100%	湿度:0%~100%	湿度:0%~100%
温度精度	温度：±0.5℃	温度：±0.5℃	温度：±0.5℃	温度：±0.5℃
湿度精度	湿度：±3%	湿度：±3%	湿度：±3%	湿度：±3%
传感器	温度：高精度 NTC	温度：高精度 NTC	温度：高精度 NTC	温度：高精度 NTC
分辨率	0.1	0.1	0.1	0.1
记录容量	四十万组	四十万组	四十万组	四十万组
正常上传间隔	30S 1分钟 2分钟 5分钟 10分 15分钟 20分钟 30分钟 1小时 2小时 3小时 4小时 6小时可选			
异常上传间隔	同上			
报警触发	短信报警、蜂鸣器报警、背光报警			
电池	内置高能量可充电锂电池			
传感器长度	标配 5 米			
通讯接口	USB2.0 通讯			
按键功能	菜单键：进入菜单及确认功能 上选键：菜单选择，向上 下选键：菜单选择，向下 返回键：返回当前页面			
仪器尺寸	140*120*35mm 美观大方			
外壳颜色	白色			
随机附送	传感器、应用软件、合格证、保修卡、通讯线等			

# 蓝牙打印机

只为更加便利



该温湿度记录仪可通过蓝牙连接打印机，随时随地打印数据，无需通过电脑，蓝牙打印机机身小巧，方便携带。



完全符合最新GSP标准

完全符合最新医疗器械GSP标准

温湿度双路/超限声光报警  
断电报警/超限短信

GS200-E2TH冷库温湿度监控系统，针对新版GSP规范  
双路温湿度记录，测温范围宽；采用高精度进口传感器  
完全符合新版GSP标准，经省计量院校准合格；



完全符合最新GSP标准



温湿度超限，及时报警



实时监测温度



强大云平台



无线软件,菜单操作



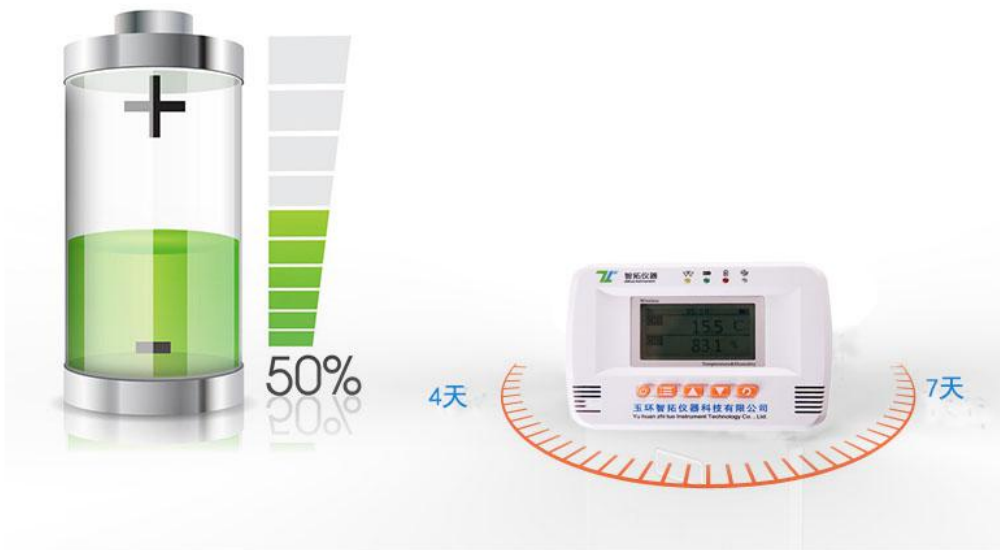
断电报警

**内置锂电池  
断电可工作**

**主机内置充电锂电池**

断电后可正常工作4-7天

设备内置锂电池，即使机房或冷库断电，也可以正常进行数据记录、上传工作达4天以上。



**远程无线  
及时报警**

**可实现超远距离无线报警**

就地声光报警+超限短信报警  
断电报警功能

不管与冷库距离多远，都可实现无线传输。  
当仓库温度出现异常或机组出现故障时，除本地报警外，系统还会自动通过手机短信和声光第一时间报警，最大程度降低您的损失



## 智云在线-监控系统软件平台(www.yun-cloud.com):



平台版软件采用 SAAS 模式，将各个数据进行整合，根据用户权限细分，进行查看。软件可以允许局域网范围内，也可以直接采用英特网访问。本系统采用 C# 开发，数据库采用 SQL Server，采用 WEB Service 实现数据的实时更新。

### 功能特点:

- 1) 安全稳定: 完善的报警系统，当监测的温湿度值达到设定的临界点或者超出规定的范围，系统应当能够实现就地和在指定地点进行声光报警，同时采用短信通讯的方式，向至少 3 名指定人员发出报警信息。
- 2) 使用方便: 自行运行，无需人工管理。系统满足部门实施在线远程监管的条件。
- 3) 运行状态随时可查: 在线实时 24 小时连续的采集和记录监测点位的温湿度变化情况，

以数字、图形等多种方式进行实时显示和记录存储监测信息，随时随地可查看所有点位的各参数情况，达到真正全面监管的目的。

4) 完善的数据处理功能：数据可以按照使用人员的要求，定时自动记录并长期保存。并可随时查看历史数据、曲线。可查询任意一天、一月、一年的数据，并可进行表格和图形方式的显示和打印。



### 现场安装图示例：





